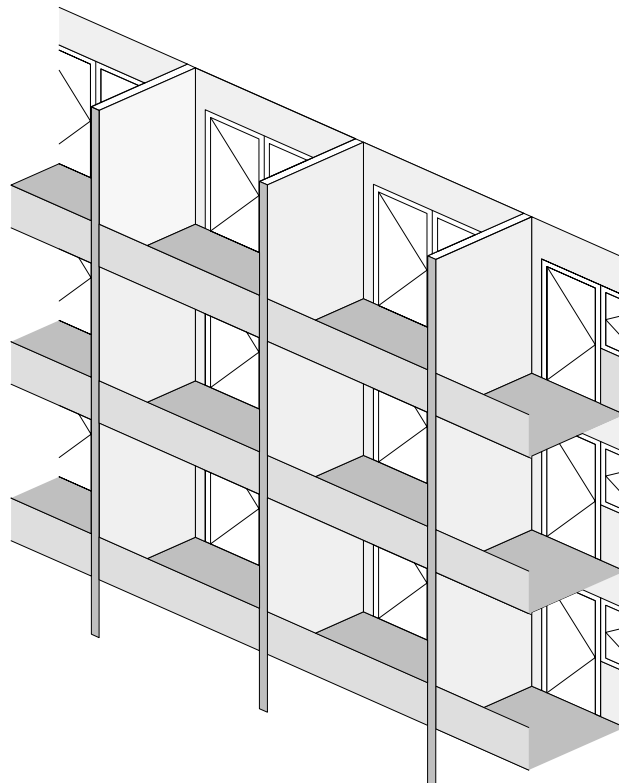


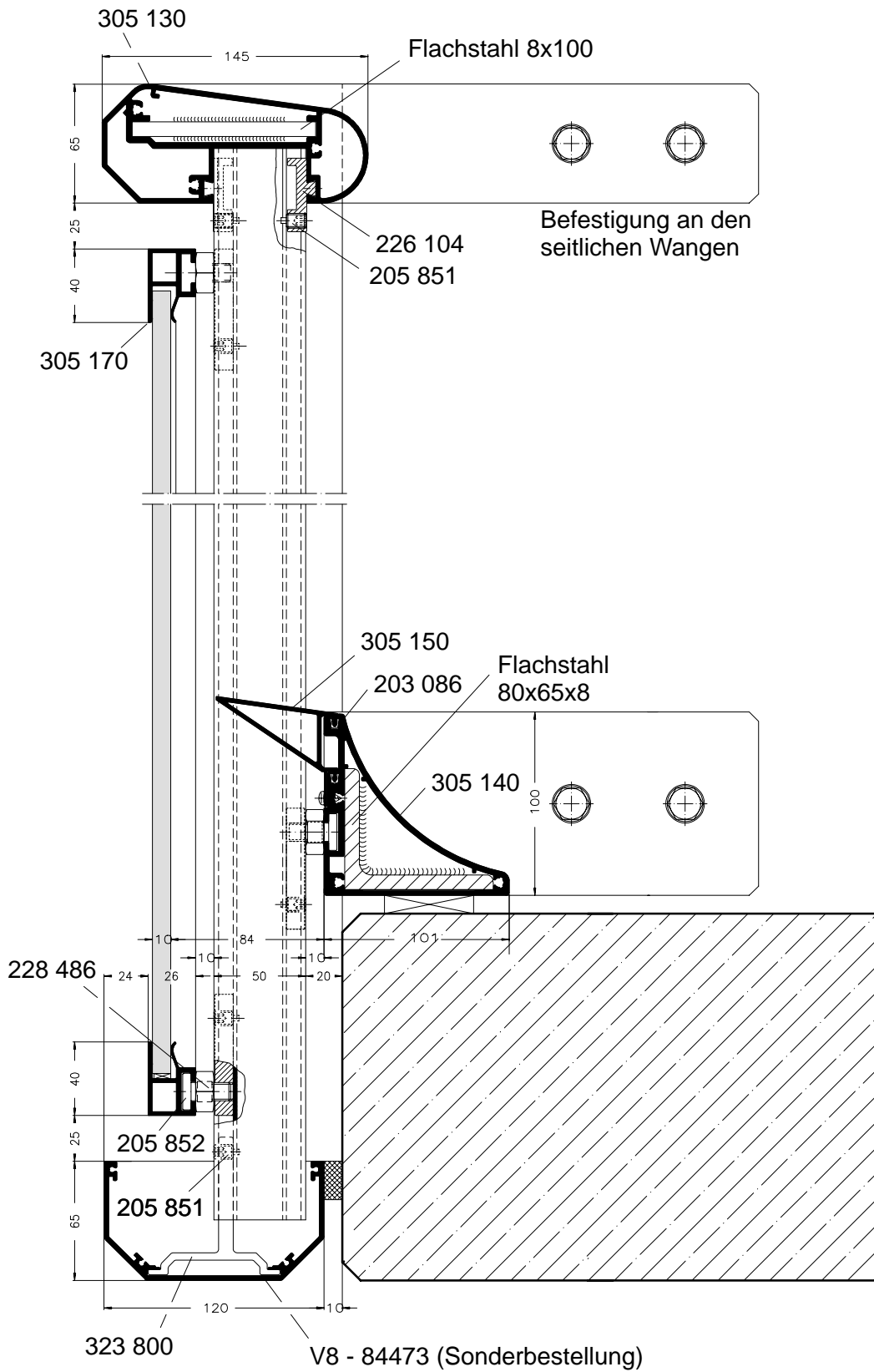
Geländer-System WBS 70

Loggia-Geländer für die Plattenbausanierung



- Freitragendes Geländersystem bis 6 m Spannweite.
- Keine Belastung der Kragplatte durch Geländerpfosten.
- Die Brüstungsverkleidung wird mit einer Spezialbefestigungseinheit in der Profilvernut arretiert.
- Den unteren Abschluß bildet eine Regenrinne oder alternativ ein Kantblech.
- Im inneren Bodenbereich wird eine dreiecksförmige Durchtrittssicherung integriert.
- Die optimale Lösung für Loggien bei Sanierung und Neubau.







Objekt: Carlebachstraße
D – Leipzig

Baujahr: 1999

Architekt: Leipzig-Projekt, Leipzig

Bauherr: LWB Leipzig

Beratung: SCHÜCO

System: Geländer WBS 70 mit Füllungsplatten, Entwässerungsrinne und Blumenkasten individuell gestaltet.



Objekt: Barbara-Uttmann-Ring 102-106, 148-152
D – Annberg-Buchholz

Baujahr: 2000

Architekt: Bergelt, Annaberg-Buchholz

Bauherr: Wohnungsbaugenossenschaft Annaberg

Beratung: SCHÜCO

System: Geländer WBS 70 mit Füllungsplatten

Material: nach DIN 17615: Al Mg Si 0,5 F22



Objekt: Rosenbergstraße 23-29
D – Dresden

Bauherr: Niersberger GmbH & Co KG, Dresden

Beratung: SCHÜCO

System: Geländer WBS 70 mit Füllungsplatten und Aluminiumsinus-Wellenverkleidung.
Der untere Abschluß bildet die Entwässerungsrinne.



Objekt: Eichenstraße
D – Gera

Architekt: Peltzsch & Bohmann, Gera

Bauherr: GEWO, Gera

Beratung: SCHÜCO

System: Geländer WBS 70 mit farblich variierten Füllungsplatten und Blumenkasten
Besonderheiten: Treppe im Erdgeschoss als Objektlösung