

# Schüco AWS 60 FR 30/AWS 70 FR 30

Die Aluminium Brandschutz-Drehfenster sind nach DIN 4102 und EN 1364/1634 geprüft und zugelassen. Sie verhindern, dass sich ein Brand in einem Zeitraum von 30 Minuten unkontrolliert ausbreiten kann.

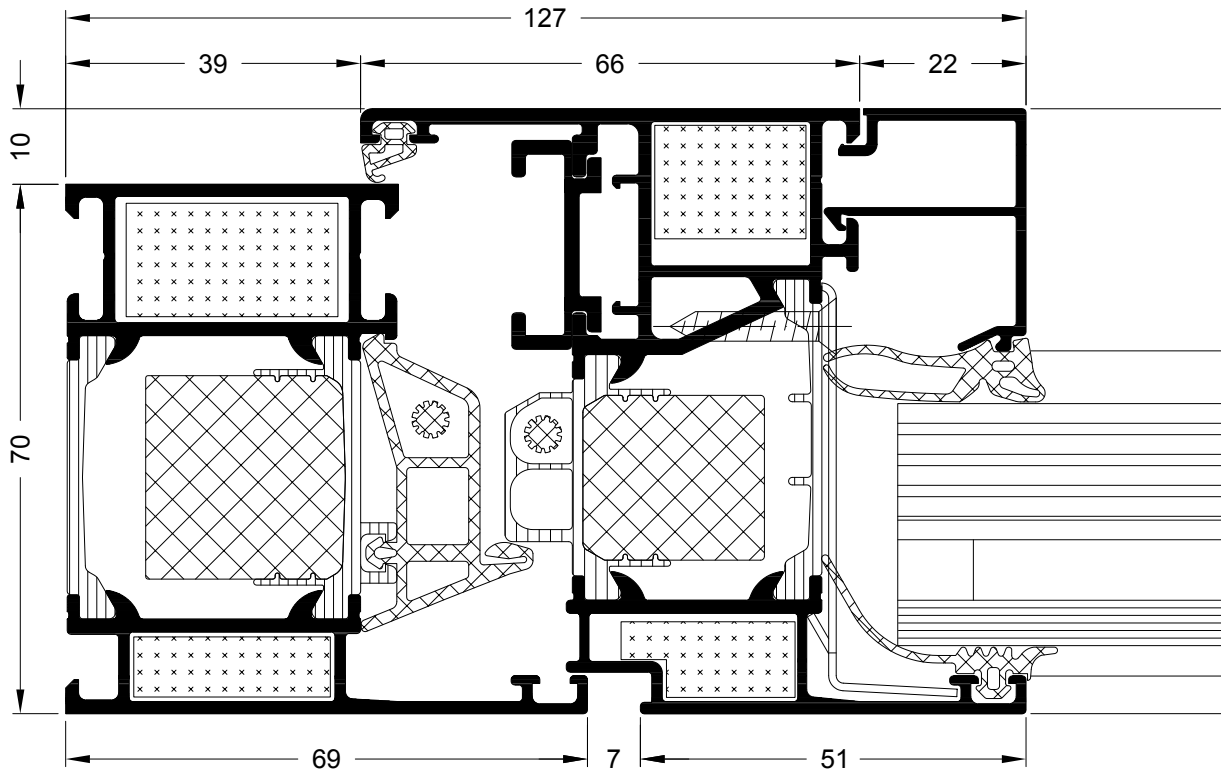
The aluminium fire protection side-hung windows have been tested in accordance with DIN 4102 and EN 1364/1634. They prevent the uncontrolled spread of fire for a period of 30 minutes.

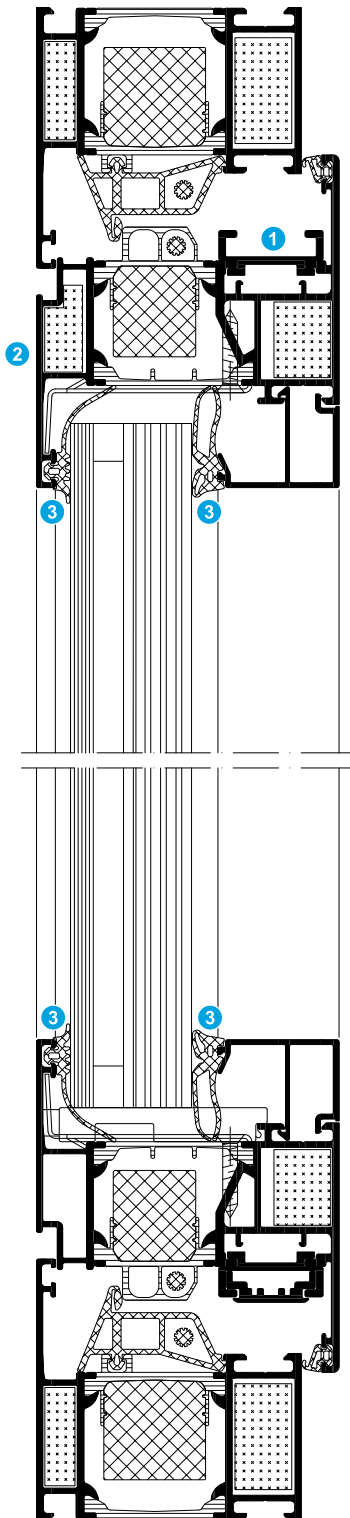


- 182 Systemeigenschaften  
System features
- 184 Elementübersichten  
Summary of units
- 185 Anwendungsbeispiele  
Examples
- 187 Wandanschlüsse  
Wall attachments
- 191 Verglasungsmöglichkeiten  
Glazing options

## Systemeigenschaften Schüco AWS 60 FR 30/AWS 70 FR 30

### System features of Schüco AWS 60 FR 30/AWS 70 FR 30





### Funktionalität

- Komplett bauaufsichtlich zugelassenes Brandschutz-Drehfenster einschließlich der Systembeschläge nach DIN 4102 und EN 1364/1634 (bewegliche, selbstschließende Festverglasung)
- Max. Flügelgrößen: 1300 x 1900 mm
- Mechanische Selbstverriegelung im Brandfall
- 1 Integrierte Schüco-Fensterschließer
- Einsatz als Lochfenster oder integriert in die Brandschutzfassade FW 50+ BF bzw. FW 60+ BF
- Systemvorteile Schüco AWS:
  - Dichtigkeit
  - Schallschutz
  - Wärmeschutz

### Optik

- 2 Blendrahmenprofil ab 59 mm Ansicht
- 3 Glasdichtungen aus EPDM mit minimal sichtbaren Dichtlippen
- Verdeckt liegender Schüco AvanTec Systembeschlag bis 130 kg

### Functions

- Complete fire-resistant side-hung window including system fittings approved by the building authorities in accordance with DIN 4102 and EN 1364/1634 (movable, self-closing fixed glazing)
- Vent sizes up to a maximum of 1300 x 1900 mm
- Automatic self-locking in the event of fire
- 1 Integrated Schüco window closer
- Can be used as a punched opening or integrated in fire-resistant façade FW 50+ BF or FW 60+ BF
- Schüco AWS system benefits:
  - Weathertightness
  - Sound reduction
  - Thermal insulation

### Appearance

- 2 Outer frame profile with face width from 59 mm
- 3 EPDM glazing gaskets with discreet gasket lips
- Concealed Schüco AvanTec system fittings up to 130 kg

# Elementübersichten Schüco AWS 60 FR 30/AWS 70 FR 30

## Summary of units for Schüco AWS 60 FR 30/AWS 70 FR 30

### Brandschutz-Drehfenster

#### Bewegliche, selbstschließende Brandschutzverglasung

F30 (EI30) nach DIN 4102, EN 1364/1634 – Zulassung Nr. Z-19.14-1898

G30 (EW30) nach DIN 4102, EN 1364/1634 – Zulassung Nr. Z-19.14-1899

#### Fire-resistant side-hung window

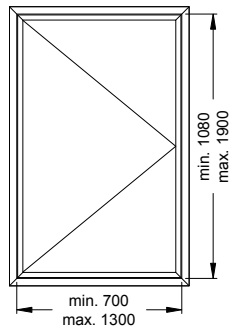
#### Movable, self-closing fire-resistant glazing

F30 (EI30) in accordance with DIN 4102, EN 1364/1634 – approval no. Z-19.14-1898

G30 (EW30) in accordance with DIN 4102, EN 1364/1634 – approval no. Z-19.14-1899

#### Lochfenster

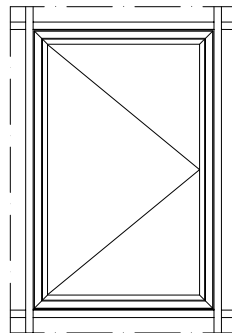
Punched opening



Max. Flügelgewicht 130 kg  
Max. leaf weight 130 kg

#### Einsatzelemente in: FW 50+ BF / FW 60+ BF

Insert units in: FW 50+ BF / FW 60+ BF

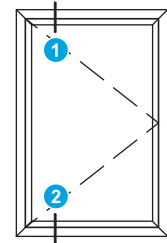
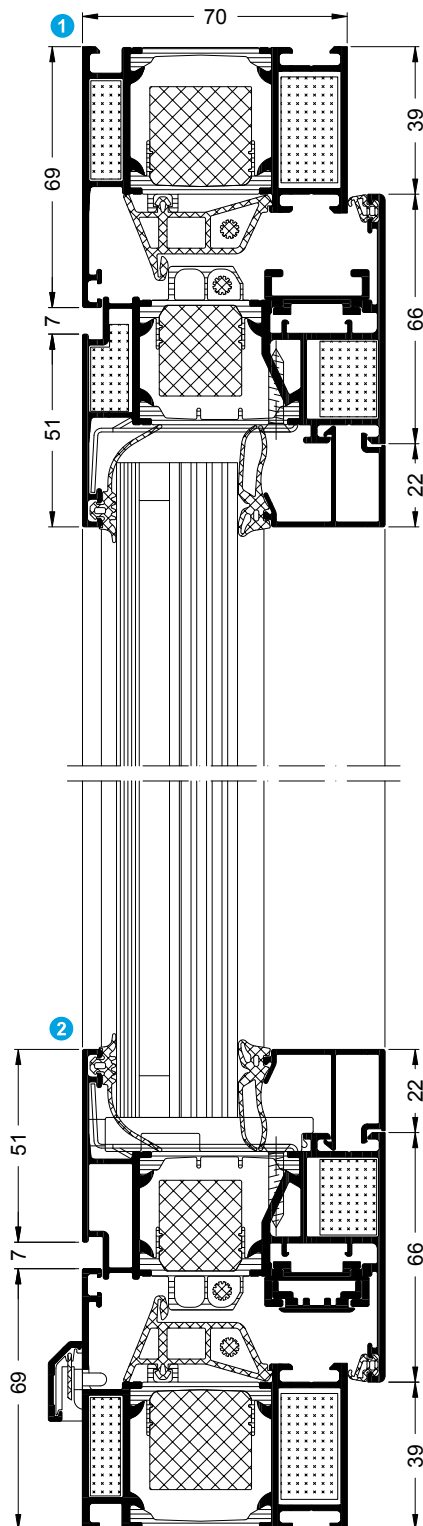


Max. Flügelgewicht 130 kg  
Max. leaf weight 130 kg

# Anwendungsbeispiele Schüco AWS 60 FR 30/AWS 70 FR 30

## Examples of Schüco AWS 60 FR 30/AWS 70 FR 30

### Lochfenster Punched opening

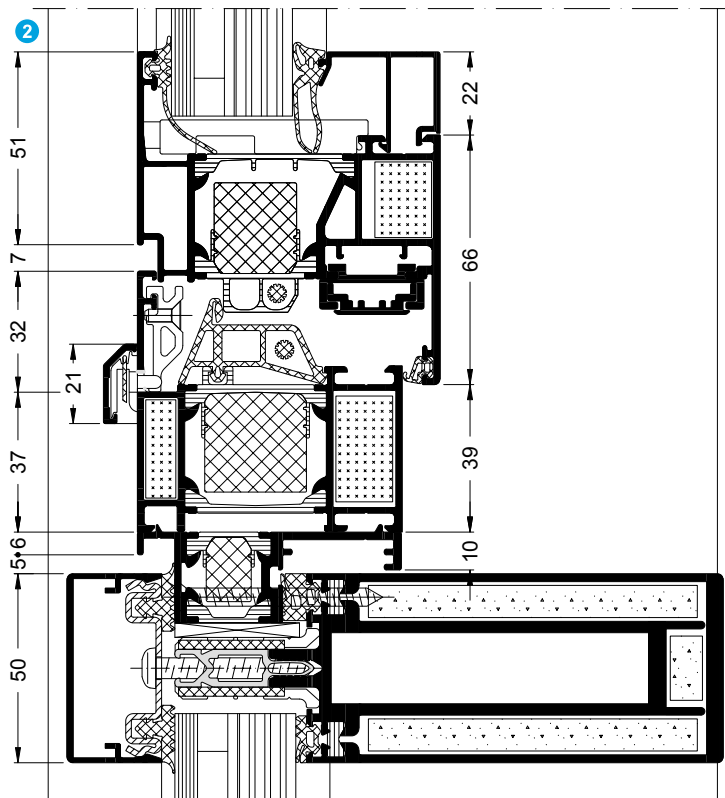
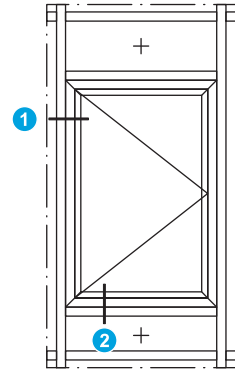
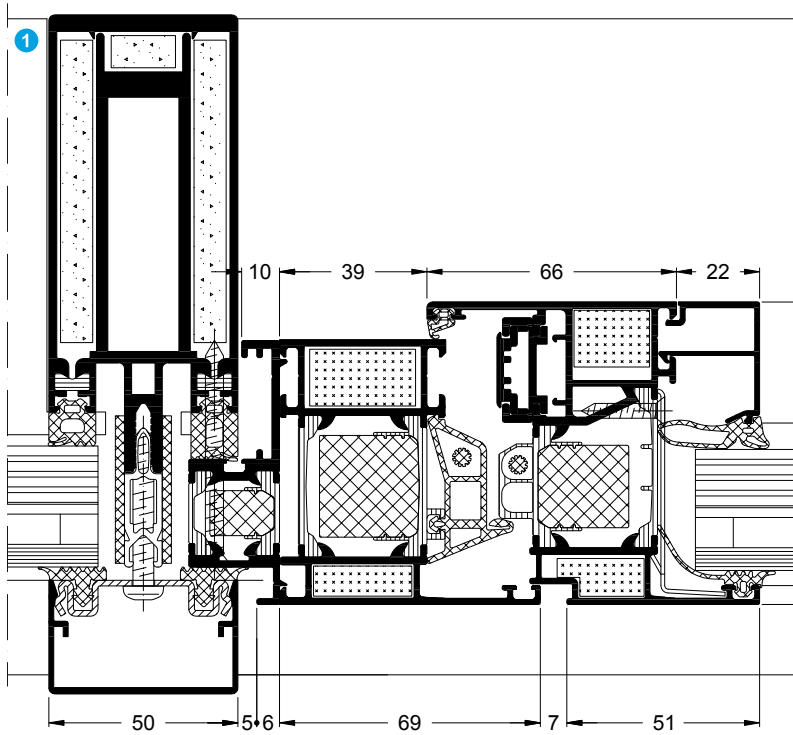


Maßstab 1:2  
Scale 1:2

Schüco AWS 70 FR 30 dargestellt  
Schüco AWS 60 FR 30 sinngemäß  
Schüco AWS 70 FR 30 shown  
Similar principles apply for Schüco AWS 60 FR 30

### Einsatzelement in FW 50+ BF

Insert units in FW 50+ BF



Maßstab 1:2  
Scale 1:2

Schüco AWS 70 FR 30 dargestellt  
Schüco AWS 60 FR 30 sinngemäß  
Schüco AWS 70 FR 30 shown  
Similar principles apply for Schüco AWS 60 FR 30

# Wandanschlüsse

## Wall attachments

### Brandschutz-Drehfenster dürfen eingesetzt werden in

- Wände aus Mauerwerk nach DIN 1053 Teil 1, Dicke  $\geq 115$  mm, Steindruckfestigkeitsklasse mindestens 12, Mörtelgruppe  $\geq$  II
- Wände aus Beton nach DIN 1045, Dicke  $\geq 100$  mm, Festigkeitsklasse mindestens B15
- Wände aus Porenbeton nach DIN 1053-1, DIN 4165,

$\geq 175$  mm Festigkeitsklasse G4, Mörtelgruppe II

- Bauaufsichtlich zugelassene Brandschutzfassade FW 50+ BF/FW 60+ BF

### Fire-resistant side-hung windows may be used in

- Masonry walls in accordance with DIN 1053, Part 1, thickness  $\geq 115$  mm, min. masonry compressive strength class 12, mortar group  $\geq$  II

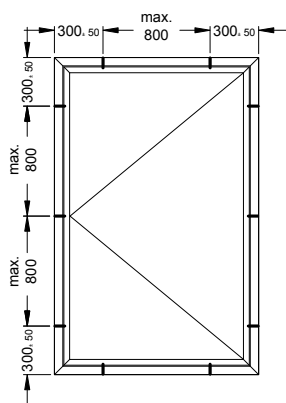
- Concrete walls in accordance with DIN 1045, thickness  $\geq 100$  mm, min. resistance class B15
- Porous concrete walls in accordance with DIN 1053-1, DIN 4165, thickness  $\geq 175$  mm, resistance class G4, mortar group II
- Approved fire-resistant façade FW 50+ BF/FW 60+ BF

### Maßvorgabe für die Befestigungen der Brandschutz-Drehfenster

#### Fixing dimensions for fire-resistant side-hung window

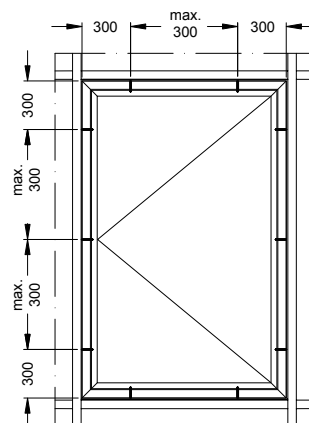
##### Lochfenster

Punched opening



##### Einsatzelement

Insert unit

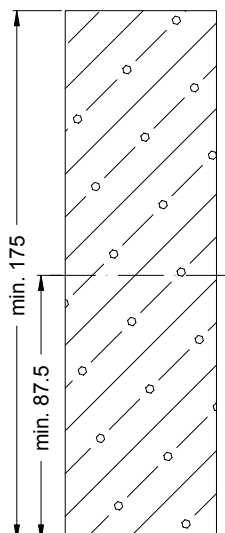


### Randabstände für Dübel

#### Distances from edge for expansion anchor

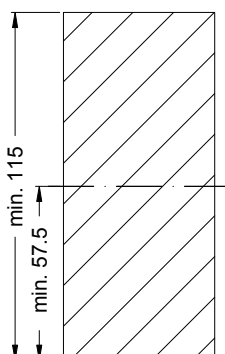
##### Porenbeton

Porous concrete



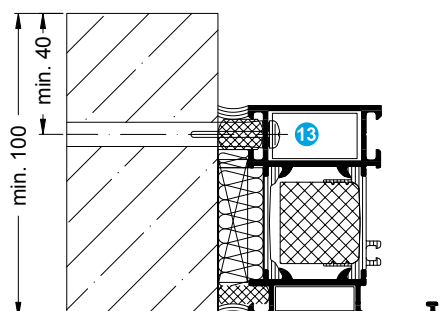
##### Mauerwerk

Masonry

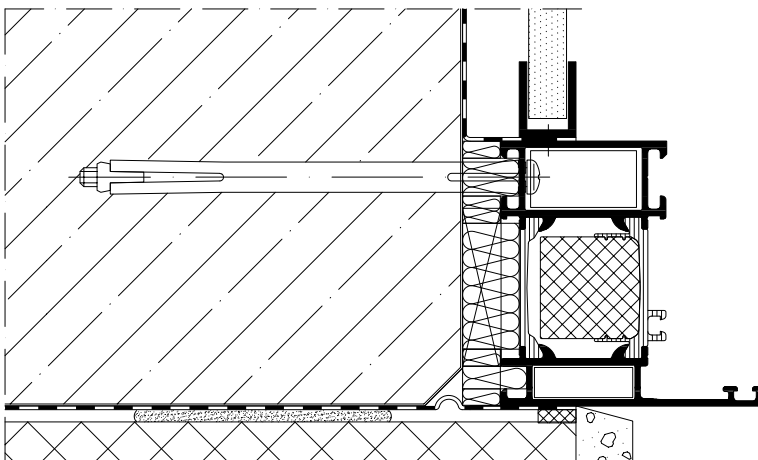
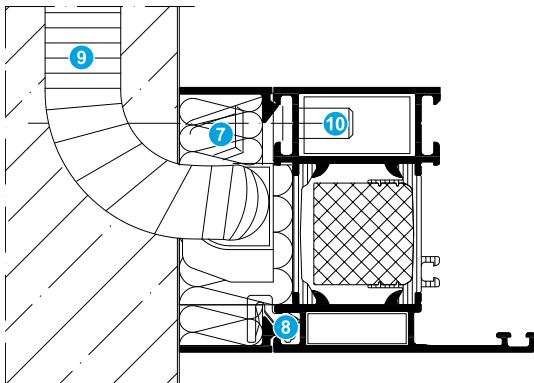
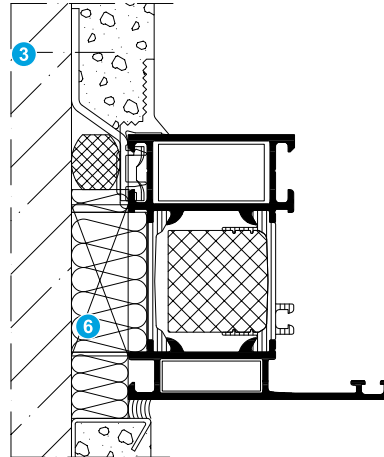
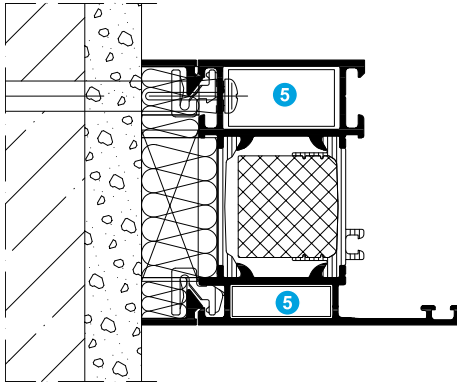


##### Beton

Concrete



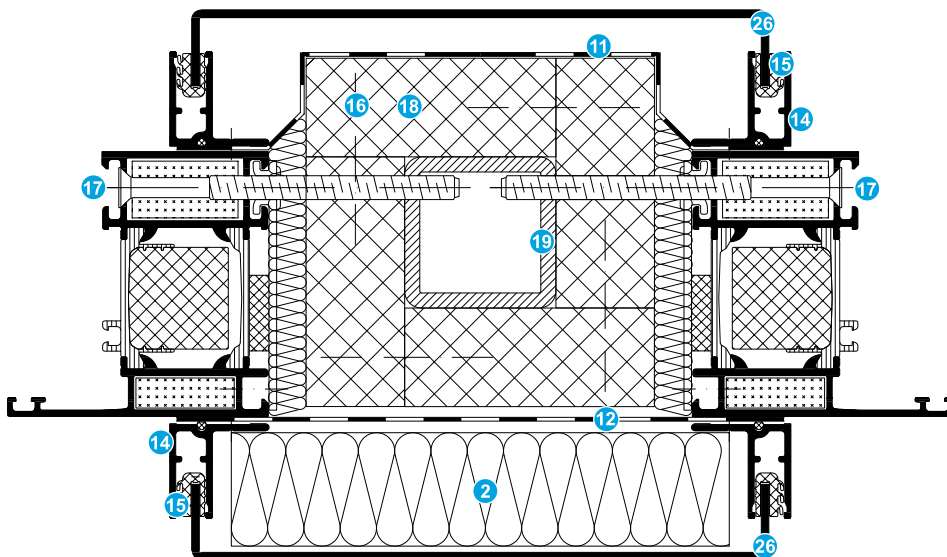
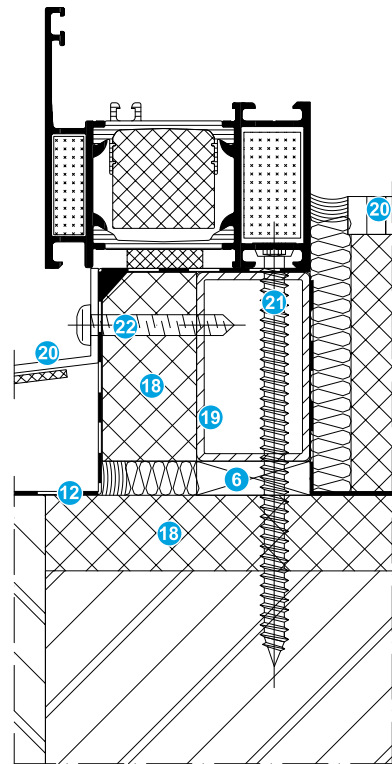
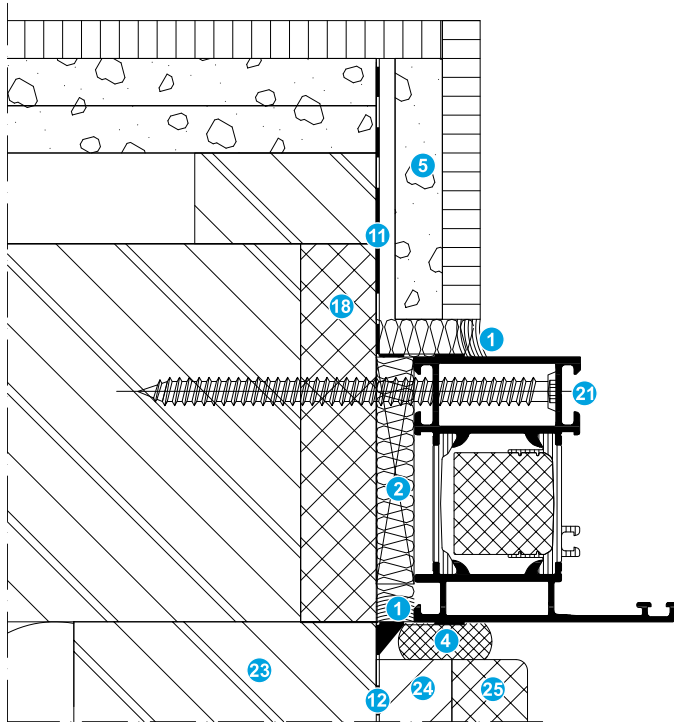
**Baukörperanschlüsse (Ausführungen wahlweise)**  
**Attachments to building structure (choice of designs)**



Schüco AWS 70 FR 30 dargestellt  
 Schüco AWS 60 FR 30 sinngemäß  
 Schüco AWS 70 FR 30 shown  
 Similar principles apply for Schüco AWS 60 FR 30

**Hinweis:**  
 Alle Anschlüsse müssen entsprechend der Zulassung  
 ausgeführt werden  
**Note:**  
 All attachments must be carried out as per the  
 approval





## Positionenliste für Wandanschlüsse

### Item list for wall attachments

- |   |   |   |
|---|---|---|
| <p><b>1</b> Dauerelastische Dichtungsmasse, Baustoffklasse B2<br/>Permanently elastic sealing compound, building material class B2</p> <p><b>2</b> Mineralwolle nicht brennbar DIN 4102-Klasse A, Schmelzpunkt <math>\geq 1000</math> °C bei Fugenbreite 20 mm, wahlweise Schüco-Brandschutzschaum<br/>Non-flammable mineral wool DIN 4102-Class A, melting point <math>\geq 1000</math> °C with 20 mm joint width, alternatively Schüco fire-resistant foam</p> <p><b>3</b> Eindrehanker aus Stahl<br/>Steel fixing lug</p> <p><b>4</b> Vorkomprimiertes Dichtungsband<br/>Compressed sealing tape</p> <p><b>5</b> Brandschutzisolatoren gemäß Zulassung<br/>Fireboards in accordance with approval</p> <p><b>6</b> Hartholz-/Stahl-Distanzstück<br/>Hard wood/steel spacer</p> <p><b>7</b> Wandanschlussprofil<br/>Wall attachment profile</p> <p><b>8</b> Halter Wandanschluss aus Kunststoff<br/>Holder for PVC-U wall attachment</p> <p><b>9</b> Bauseitiges Leerrohr<br/>Conduit supplied by the customer</p> <p><b>10</b> Anschlussdose PG 16<br/>PG 16 connecting box</p> | <p><b>11</b> Dichtungsfolie, mit niedriger Dampfdurchlässigkeit<br/>Vapour barrier, with low vapour permeability</p> <p><b>12</b> Dichtungsfolie, mit hoher Dampfdurchlässigkeit<br/>Vapour barrier, with high vapour permeability</p> <p><b>13</b> Kunststoff-/Stahldübel <math>\varnothing 8</math> mm nach bauaufsichtlicher Zulassung oder Schüco Rahmendübel <math>\varnothing 8</math> mm x 110 mm<br/>Plastic/steel anchor <math>\varnothing 8</math> mm in accordance with building approval or Schüco frame anchor <math>\varnothing 8</math> mm x 110 mm</p> <p><b>14</b> Blechanschlussprofil<br/>Sheet attachment profile</p> <p><b>15</b> Blecheinlagendichtung<br/>Insert gasket (sheet attachment)</p> <p><b>16</b> Stahldrahtklammern bzw. Schnellbauschrauben nach Herstellerangaben<br/>Steel staples or dry wall screws in accordance with manufacturer's instructions</p> <p><b>17</b> Sonderschraube<br/>Special screw</p> <p><b>18</b> Beplankung gemäß DIN 4102-4 der Feuerwiderstandsklasse F30<br/>Boarding in accordance with DIN 4102-4, fire-resistance class F30</p> | <p><b>19</b> Stahlrohr nach statischen Erfordernissen, Beplankung gemäß DIN 4102 Teil 4<br/>Steel tube in accordance with structural requirements, boarding in accordance with DIN 4102, Part 4</p> <p><b>20</b> Fensterbank z. B. Aluminium/Stein/Holz (Baustoffklasse B2)<br/>Window sill e. g. aluminium/stone/wood (material class B2)</p> <p><b>21</b> Hilti HUS<br/>Hilti HUS</p> <p><b>22</b> Linsenblechschraube<br/>Oval head screw</p> <p><b>23</b> Tragkonstruktion nach statischen Erfordernissen-<br/>Load-bearing structure in accordance with structural requirements</p> <p><b>24</b> Konterlattung<br/>Cross batten</p> <p><b>25</b> Verschalung<br/>Form work</p> <p><b>26</b> Anschlussblech 2 mm oder 3 mm<br/>Joint plate 2 mm or 3 mm</p> |
|---|---|---|

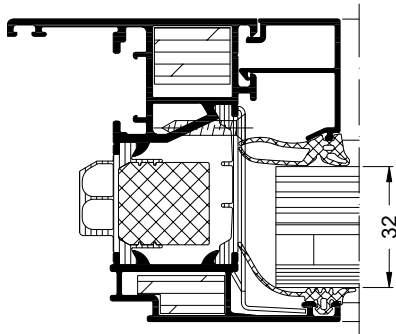
# Verglasungsmöglichkeiten

## Glazing options

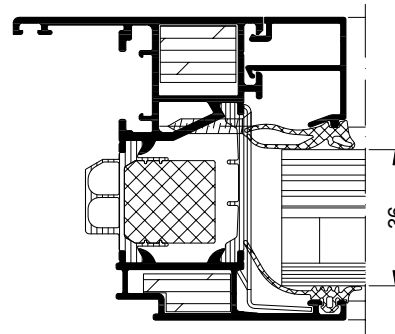
### F30 (EI30)-Verglasungsmöglichkeiten

#### F30 (EI30) glazing options

Pyrostop 30-25 (58 kg/m<sup>2</sup>)



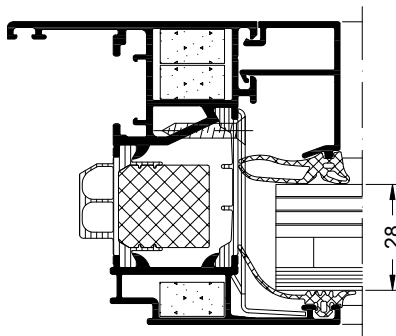
Pyrostop 30-26 (58 kg/m<sup>2</sup>)



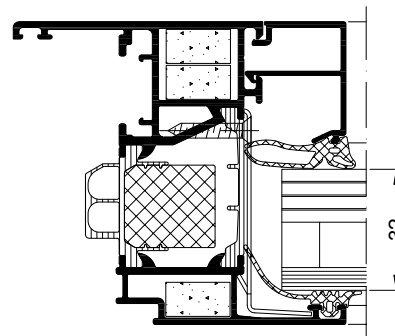
### G30 (EW30)-Verglasungsmöglichkeiten

#### G30 (EW30) glazing options

Pyrodur 30-25 (48 kg/m<sup>2</sup>)


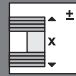
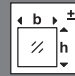



Pyrodur 30-26 (48 kg/m<sup>2</sup>)



## Übersicht Pyrostop/Pyrodur-Brandschutzgläser für F30/G30 (EI30/EW30)-Verglasung

### Overview of Pyrostop/Pyrodur fire-resistant glass for F30/G30 (EI30/EW30) glazing

Art.-Nr. Art. No.	Glasbeschreibung/Glasaufbau Glass description/glazing composition					R <sub>w</sub>	U <sub>g</sub> DIN EN 673
		= mm	mm	= mm	= kg/m <sup>2</sup>	= dB	= W/m <sup>2</sup> K
<b>Pyrostop F30 (EI30)</b>							
<b>Außenanwendung / External use</b>							
561 250	Pyrostop 30-25 (ISO)	32	+2/-2	1400 x 3000	58	39	2,9
561 350	Pyrostop 30-25 (ISO)	36	+2/-2	1400 x 3000	58	40	2,7
561 360*	Pyrostop 30-26 (ISO)	32	+2/-2	1400 x 3000	58	39	2,9
561 370*	Pyrostop 30-26 (ISO)	36	+2/-2	1400 x 3000	58	40	2,7
561 380	Pyrostop 30-35 (ISO)	32	+2/-2	1400 x 3000	58	39	1,6
561 390	Pyrostop 30-35 (ISO)	36	+2/-2	1400 x 3000	58	40	1,2
561 400*	Pyrostop 30-36 (ISO)	32	+2/-2	1400 x 3000	58	39	1,6
561 410*	Pyrostop 30-36 (ISO)	36	+2/-2	1400 x 3000	58	40	1,2
561 570	Pyrostop 30-27 (ISO)	35	+2/-2	1400 x 3000	64	44	2,8
560 105	Pyrostop 30-18 P4A (ISO)	33	+2/-2	1400 x 3000	57	39	2,9
560 106	Pyrostop 30-18 P4A (ISO)	33	+2/-2	1400 x 3000	57	39	1,6
560 107	Pyrostop 30-18 P5A (ISO)	34	+2/-2	1400 x 3000	59	39	2,8
560 108	Pyrostop 30-18 P5A (ISO)	34	+2/-2	1400 x 3000	59	39	1,6
<b>Pyrodur G30 (EW30)</b>							
<b>Außenanwendung / External use</b>							
561 300	Pyrodur 30-25 (ISO)	32	+2/-2	1400 x 3000	48	39	2,7
561 440	Pyrodur 30-25	28	+2/-2	1400 x 3000	48	38	2,9
561 450	Pyrodur 30-26	28	+2/-2	1400 x 3000	48	38	2,9
561 460	Pyrodur 30-26 (ISO)	32	+2/-2	1400 x 3000	48	39	2,7
561 470	Pyrodur 30-35	28	+2/-2	1400 x 3000	48	38	1,6
561 480	Pyrodur 30-35 (ISO)	32	+2/-2	1400 x 3000	48	39	1,3
561 490	Pyrodur 30-36	28	+2/-2	1400 x 3000	48	38	1,6
561 500	Pyrodur 30-36 (ISO)	32	+2/-2	1400 x 3000	48	39	1,3

(ISO): Isoliergläser / Double glazing

#### Hinweis:

\* Diese Brandschutzgläser sind auch mit Siebdruck auf Anfrage lieferbar!

Max. zulässiges Glasgewicht 107 kg

Die angegebenen Artikelnummern gelten für Deutschland. Lieferung außerhalb von Deutschland auf Anfrage.

Glasbeschreibungen der einzelnen Glastypeen (Art.-Nr.) befinden sich auf der folgenden Seite.

#### Note:

\* These fire-resistant glass types are also available with screen printing on request.

Max. permitted glass weight 107 kg

The article numbers provided apply to Germany. Available outside Germany on request.

See following page for descriptions of individual glass types (Art. No.).

## Eigenschaften der Pyrostop-/Pyrodur-Brandschutzgläser

### Features of the Pyrostop/Pyrodur fire-resistant glazing

<b>561 250</b>	Standard Standard	<b>561 410</b>	mit Wärmeschutz + Argonfüllung + ESG With thermal insulation + argon filling + TSG	<b>561 440</b>	mit Floatglas - Außenscheibe With float glass - outer pane
<b>561 350</b>	Standard Standard	<b>561 570</b>	Schallschutzverbundglas Laminated sound reduction glass	<b>561 450</b>	mit ESG - Außenscheibe With TSG outer pane
<b>561 360</b>	ESG Außenscheibe TSG outer pane	<b>560 105</b>	mit Einbruchschutz P4A With protection against break-in P4A	<b>561 460</b>	mit ESG-Außenscheibe With TSG outer pane
<b>561 370</b>	ESG Außenscheibe TSG outer pane	<b>560 106</b>	mit Wärmeschutz, Einbruchschutz P4A + Argonfüllung With thermal insulation, protection against break-in P4A + argon filling	<b>561 470</b>	mit Wärmeschutz + Argonfüllung With thermal insulation + argon filling
<b>561 380</b>	mit Wärmeschutz + Argonfüllung With thermal insulation + argon filling	<b>560 107</b>	mit Einbruchschutz P5A + VSG With protection against break-in P5A + LSG	<b>561 480</b>	mit Wärmeschutz + Argonfüllung With thermal insulation + argon filling
<b>561 390</b>	mit Wärmeschutz + Argonfüllung With thermal insulation + argon filling	<b>560 108</b>	mit Wärmeschutz, Einbruchschutz P5A + Argonfüllung + VSG With thermal insulation, protection against break-in P5A + argon filling + LSG	<b>561 490</b>	mit Wärmeschutz + Argonfüllung + ESG With thermal insulation + argon filling + TSG
<b>561 400</b>	mit Wärmeschutz + Argonfüllung + ESG With thermal insulation + argon filling + TSG	<b>561 300</b>	mit Floatglas-Außenscheibe With float glass - outer pane	<b>561 500</b>	mit Wärmeschutz + Argonfüllung + ESG With thermal insulation + argon filling + TSG