

Schüco AWS Blockserien Schüco AWS block series

Durch den leichten Charakter der hochwertigen Aluminium-Blockfensterkonstruktion wird eine schlanke Umrahmung für transparente Fassaden erreicht.

The lightweight, high-quality block window construction forms an extremely narrow frame for transparent façades.

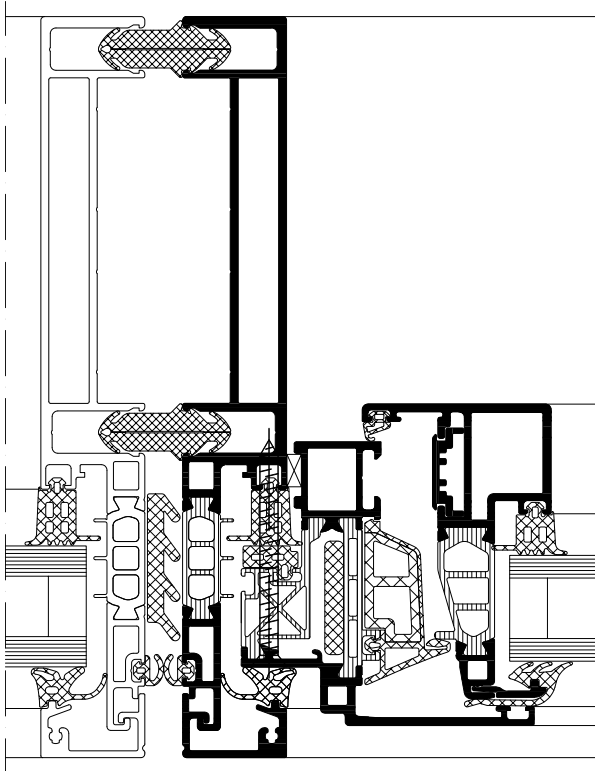


126 Systemeigenschaften
System properties

128 Anwendungsbeispiele
Examples

Systemeigenschaften Schüco AWS 75 BS.HI / AWS 70 BS.HI

System properties for Schüco AWS 75 BS.HI/AWS 70 BS.HI



Wärmedämmung

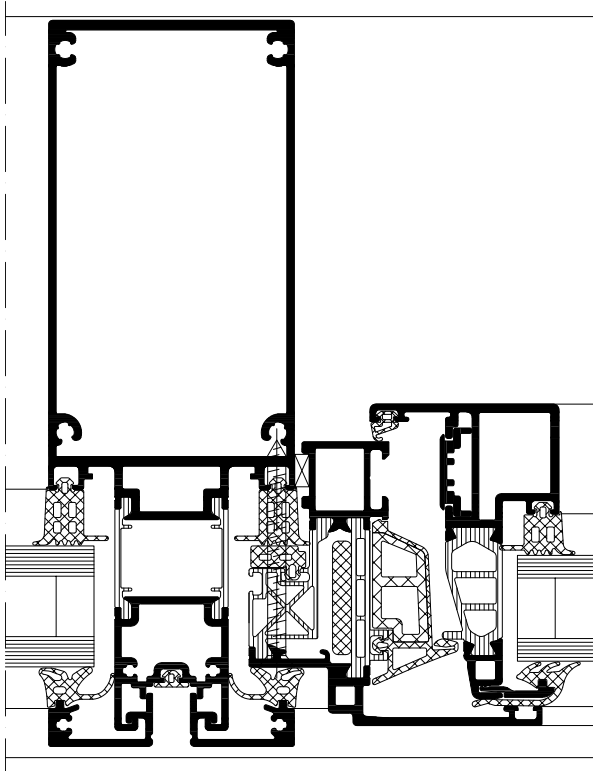
- Hochwärmedämmt bei einer Grundbautiefe von 70 und 75 mm
- Innovative Schaumverbund-Isolierstege
- Großvolumige Mitteldichtung
- Verglasungsdichtung mit Fahnen

Optik

- Blockfensterserie mit äußerst schmalen Ansichtsbreiten ab 67 mm und verdeckt liegendem Flügel
- Transparente Elemente durch geringen Rahmenanteil und große Glasflächen
- Keine sichtbaren Glasleisten
- Flächenbündige Flügel als Option lieferbar
- Gestalterische Freiheit, außen andersfarbig als innen

Funktionalität

- Sehr gute Wärmedämmung durch Hohlkammer Mitteldichtung und breite Isolierzone
- Blockfenster mit äußerst schmaler Ansichtsbreite ab 67 mm und verdeckt liegendem Flügel
- Transparente Elemente durch geringen Rahmenanteil und große Glasflächen
- Verdeckt liegender Schüco AvanTec System-beschlag bis 130 kg
- Mehrfarbige Profilgestaltung
- Einsetzbar bei dem Elementfassadensystem Schüco USC 65
- Einbruchhemmung bis WK3 nach DIN V ENV 1627
- Flügelprofile für Schüco TipTronic



Thermal insulation

- Highly thermally insulated with basic depths of 70 and 75 mm
- Innovative foam-filled insulating bars
- Large volume centre gasket
- Glazing gasket with fins

Appearance

- Block window series with extremely narrow face widths from 67 mm and concealed vents
- The proportionately narrow frames to large areas of glass means the units appear more transparent
- No visible glazing beads
- Flush-fitted vents are also available
- Flexibility in design, different colours inside and outside

Functionality

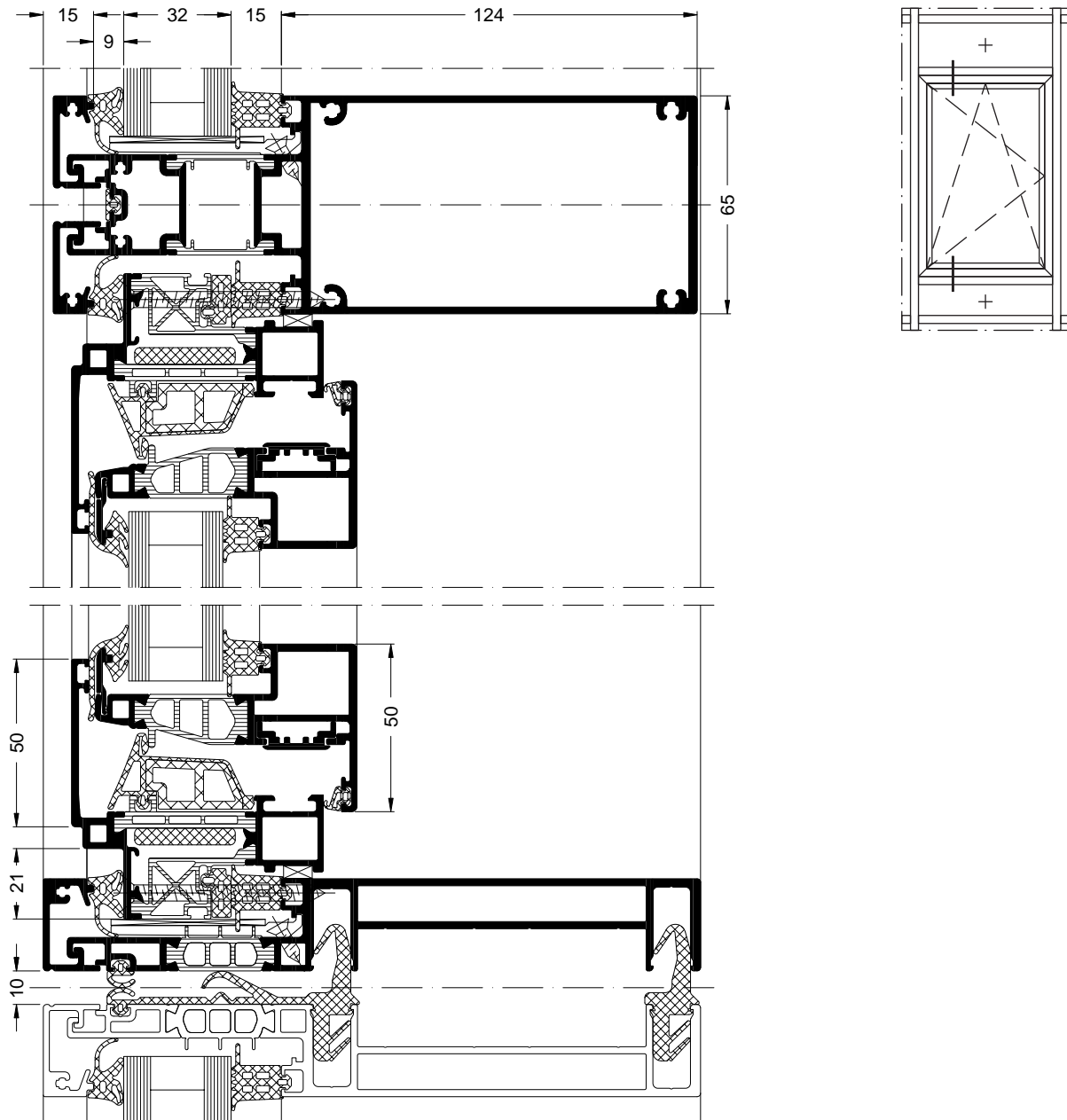
- Excellent thermal insulation due to hollow chamber centre gasket and wide insulation zone
- Block window series with extremely narrow face widths from 67 mm and concealed vents
- The proportionately narrow frames to large areas of glass means the units appear more transparent
- Concealed Schüco AvanTec system fittings up to 130 kg
- Multicoloured profile design
- Can be used in the Schüco USC 65 unitised façade system
- Burglar resistance up to WK3 in accordance with DIN V ENV 1627
- Vent profiles for Schüco TipTronic

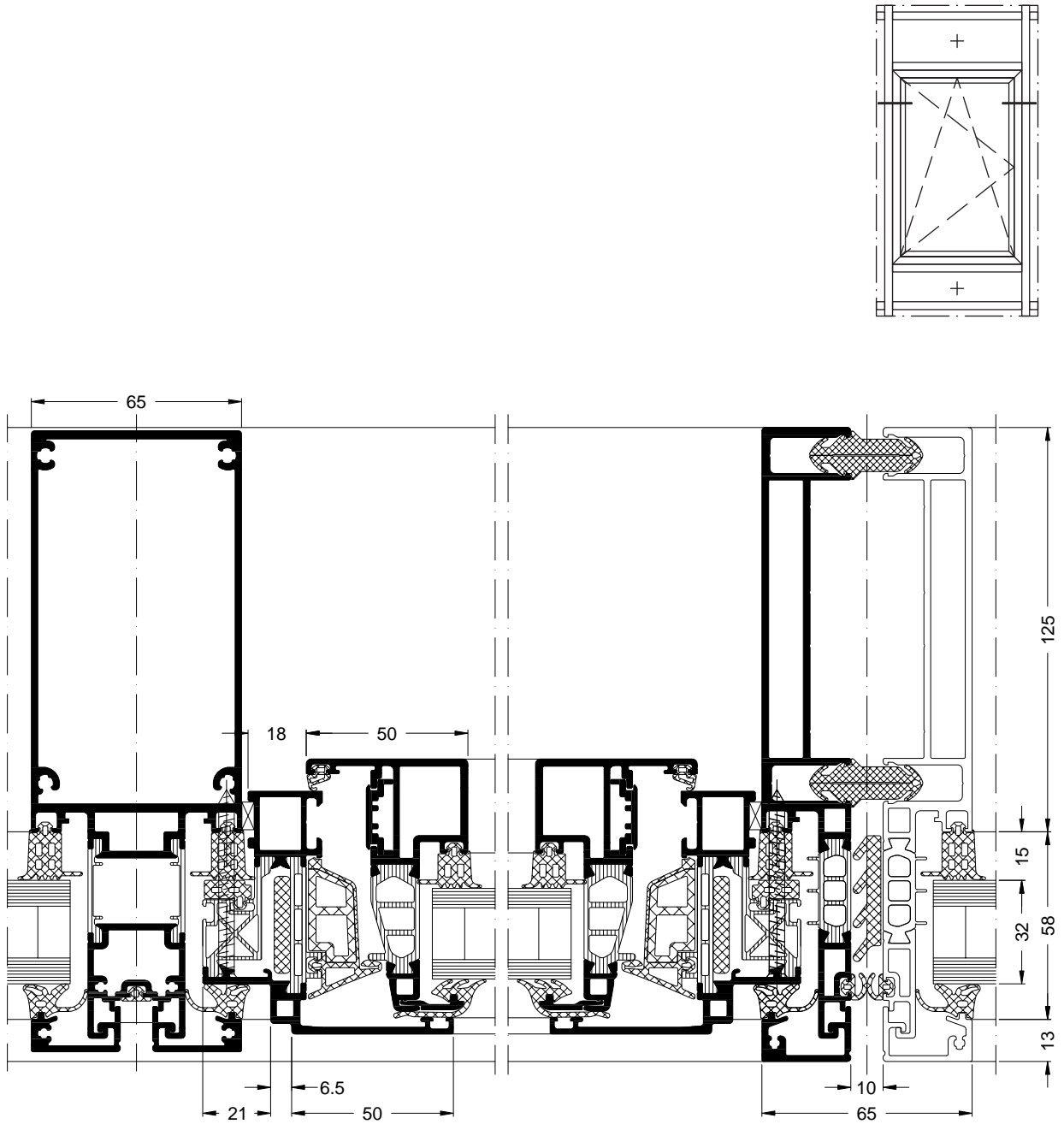
Anwendungsbeispiele Schüco AWS 75 BS.HI/AWS 70 BS.HI

Examples for Schüco AWS 75 BS.HI/AWS 70 BS.HI

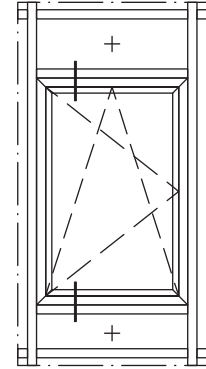
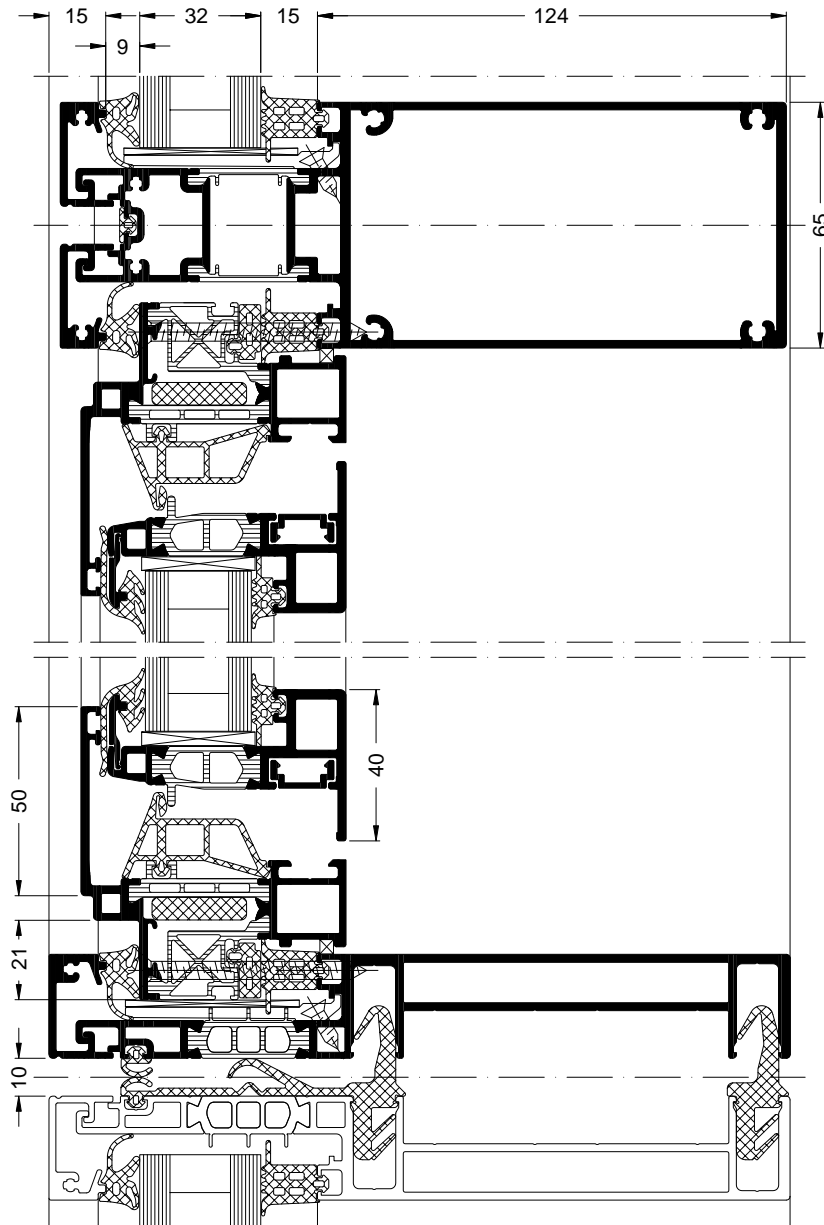
Schüco Fenster AWS 75 BS.HI

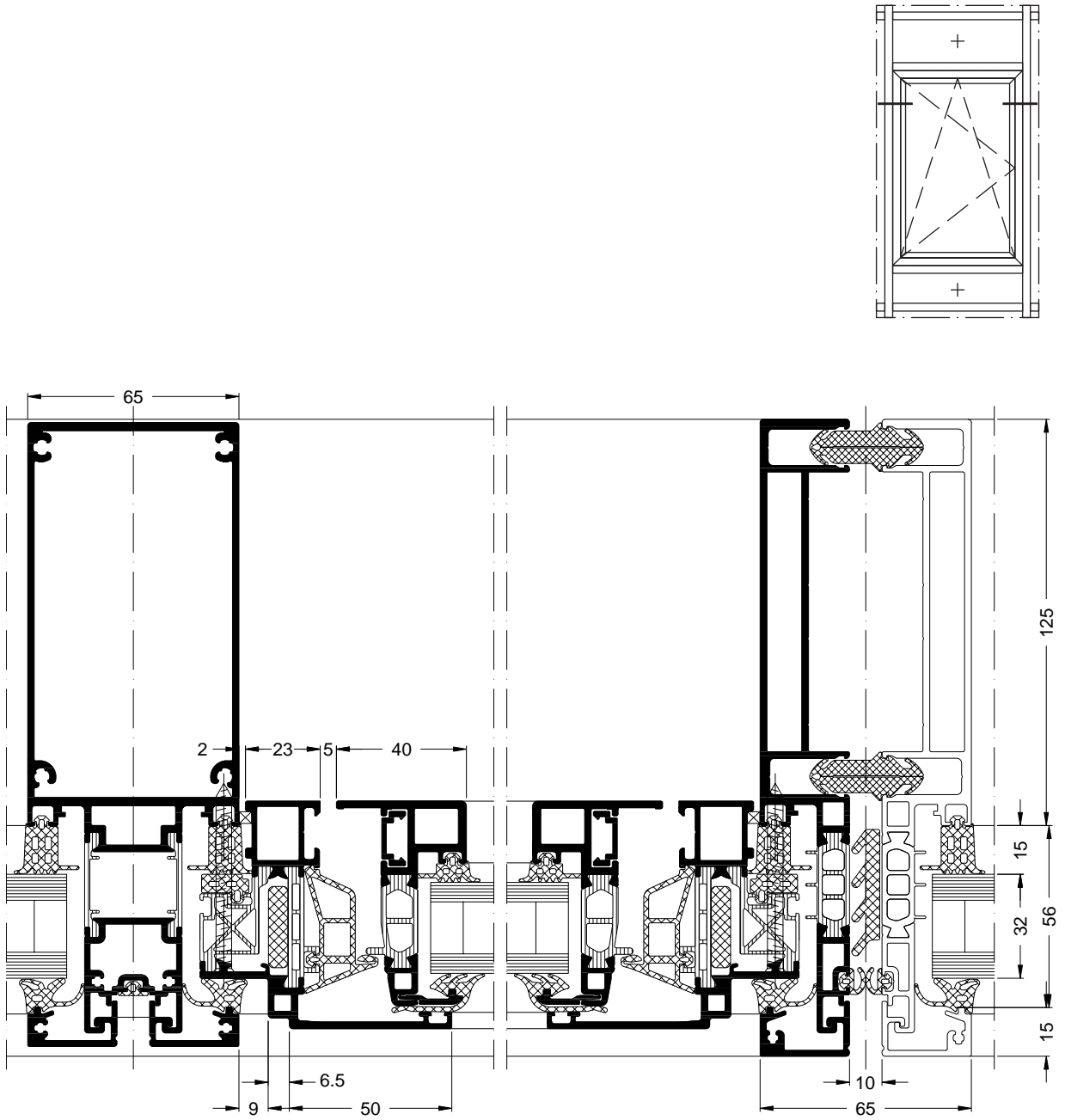
Schüco Window AWS 75 BS.HI





Maßstab 1:2
Scale 1:2

Schüco Fenster AWS 70 BS.HI, flächenbündig
Schüco Window AWS 70 BS.HI, flush-fitted



Maßstab 1:2
Scale 1:2